

Estrategias de eSalud para el Control y Prevención de VIH/SIDA

Presentado por Daniel Otzoy, Especialista en Salud Digital
Septiembre 2019



Contenido

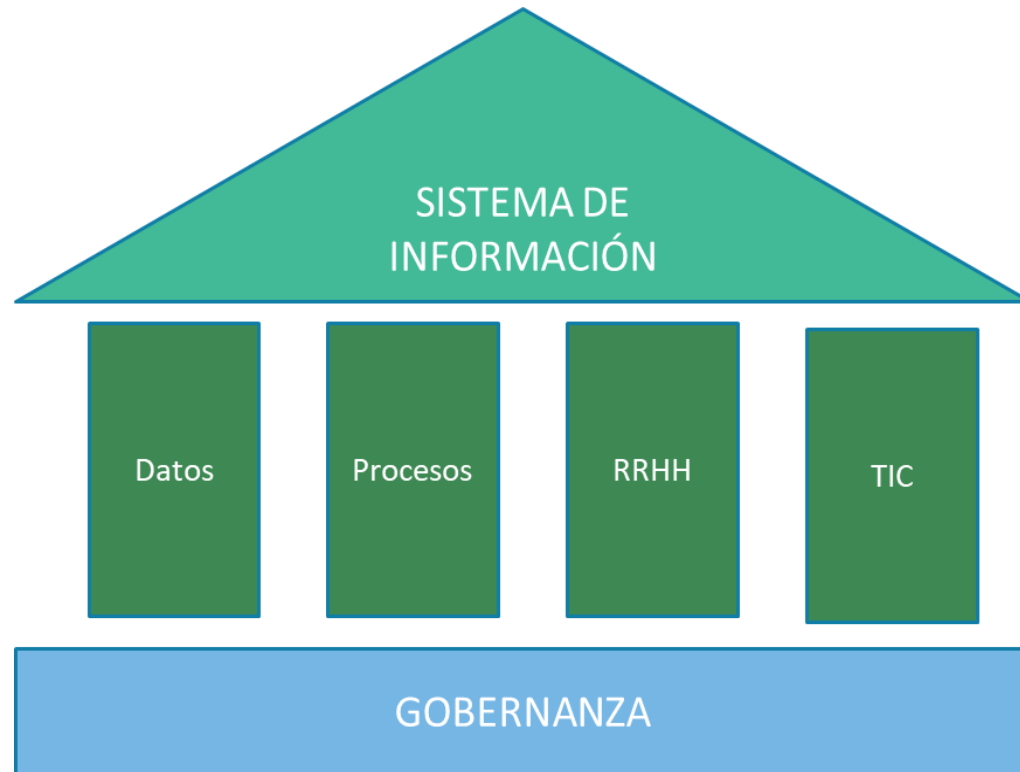
- ¿Qué es un sistema de información?
- ¿Qué es un sistema de información en salud?
- ¿Qué es un sistema de información para la salud?
- ¿Qué es la eSalud?
- ¿Cómo podemos fortalecer el control y prevención de VIH / SIDA usando estrategias de eSalud?

¿Qué es un sistema de información?

- Un sistema de información (SI) es un conjunto de elementos orientados al tratamiento y administración de datos e información, organizados y listos para su uso posterior, generados para cubrir una necesidad o un objetivo.

¿Qué es un sistema de información?

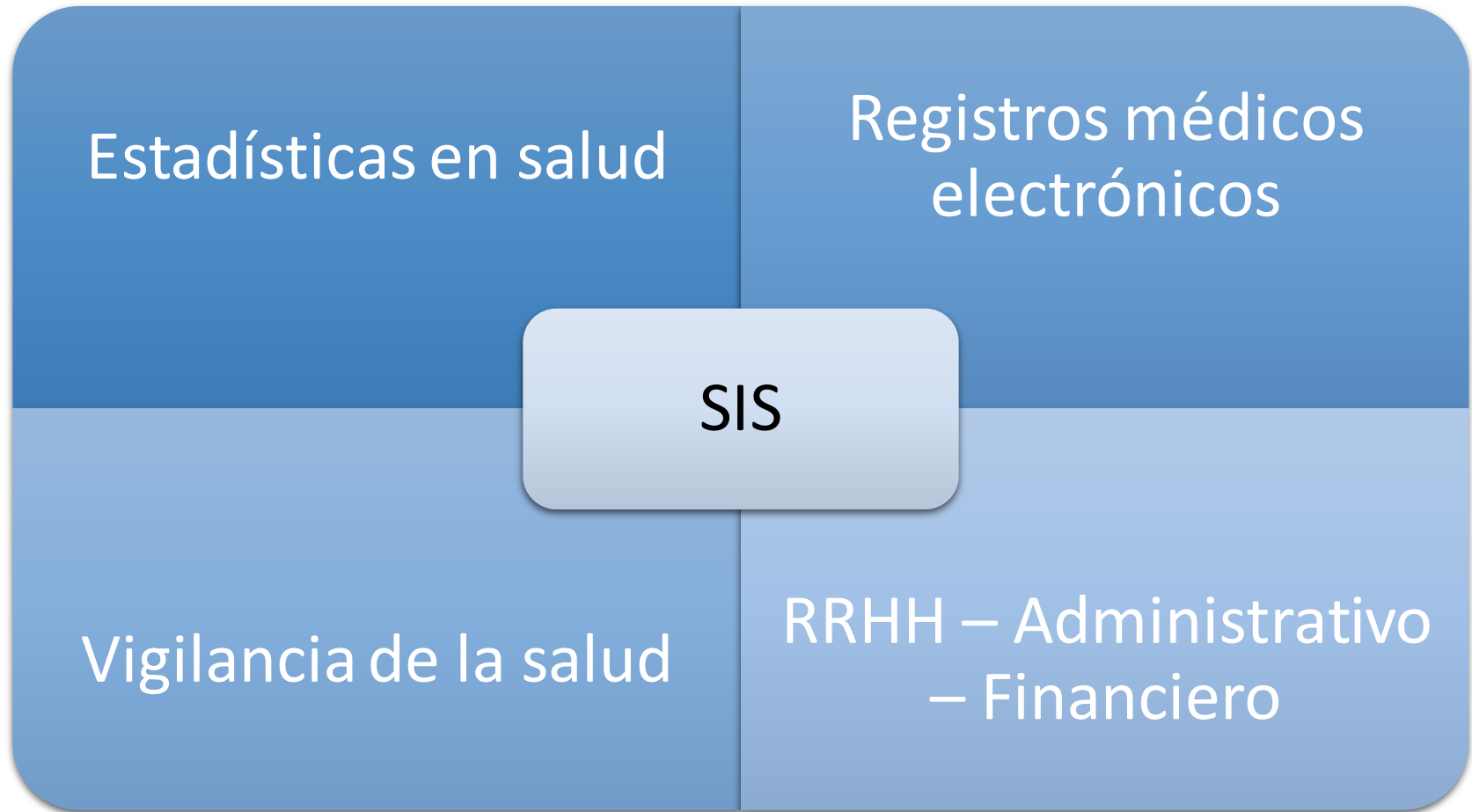
- Los componentes de un sistema de información



¿Qué es un sistema de información en salud?

- Los Sistemas de Información en Salud (SIS) constituyen el núcleo principal de soporte para la toma de decisiones en las instituciones sanitarias.
- Un sistema integrado de información en salud tiene por objetivo normalizar, integrar y organizar toda la información en salud disponible en sus sistemas de información, en un repositorio accesible y seguro, así como la distribución de la información de la forma más conveniente, para facilitar la toma de decisiones

¿Qué es un sistema de información en salud?



¿Qué es un sistema de información **para** la salud (IS4H)?

- La Organización Panamericana de la Salud/Organización Mundial de la Salud (OPS/OMS) ha redefinido el concepto a Sistema de Información para la Salud (IS4H) como un mecanismo para gestionar sistemas interoperables con datos abiertos que provienen de diferentes fuentes y que es utilizado éticamente, a través de herramientas TIC eficaces, para generar información estratégica en beneficio de la salud pública.

<https://www.paho.org/ish/index.php/es/is4h-basics>

¿Qué es un sistema de información **para** la salud (IS4H)?

- Incluye **más allá de los métodos tradicionales** de recolección de datos en salud (Registros médicos electrónicos, registros estadísticos electrónicos, etc.), la **integración de otras fuentes de datos electrónicos no estructurados**, que son necesarios para el análisis integral de la **situación del paciente**, así como los **determinantes** que intervienen en el estado de la salud del mismo.

¿Qué es un sistema de información **para** la salud (IS4H)?

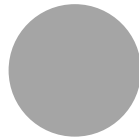
- Datos electrónicos estructurados: Proviene en su mayoría de bases de datos formales generadas a partir de sistemas electrónicos de recolección de datos, por ejemplo:
 - Expediente clínico electrónico
 - Registros estadísticos electrónicos
 - Sistemas de información de vigilancia epidemiológica
 - Etc.

¿Qué es un sistema de información **para** la salud (IS4H)?

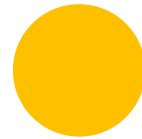
- Datos electrónicos **no** estructurados: Son aquellos datos que provienen de fuentes digitales que no son bases de datos formales, ejemplo:



CORREOS
ELECTRÓNICOS.



ARCHIVOS DE
PROCESADOR DE
TEXTO.



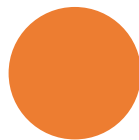
ARCHIVOS PDF.



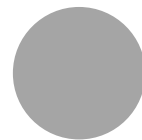
HOJAS DE
CÁLCULO.



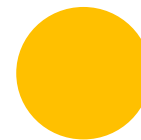
IMÁGENES
DIGITALES.



VÍDEO.



AUDIO.



PUBLICACIONES
EN MEDIOS
SOCIALES.

¿Qué es un sistema de información **para** la salud (IS4H)?

- Los sistemas de información para la salud buscan convertirse en sistemas inteligentes para el soporte de toma de decisiones en los distintos niveles.



HEALTH
INTELLIGENCE



TABLEROS DE
CONTROL



CUBOS OLAP



DATA MINING



DATA SCIENCE

IS4H Strategic Domains

DMIT

MAGO

KMSH

INPE

IS4H-1

IS4H Initiated

Key Characteristic:
Data is available



Building awareness

IS4H-2

IS4H Developing

Key Characteristic:
Health information is managed



Implementing best practices

IS4H-3

IS4H Defined

Key Characteristic:
Decisions are based on quality information



Standardization and continuous improvement

IS4H-4

IS4H Optimized

Key Characteristic:
IS4H are governed and integrated



Integration and alignment

IS4H Innovation

Key Characteristic:
All IS4H components are fully deployed

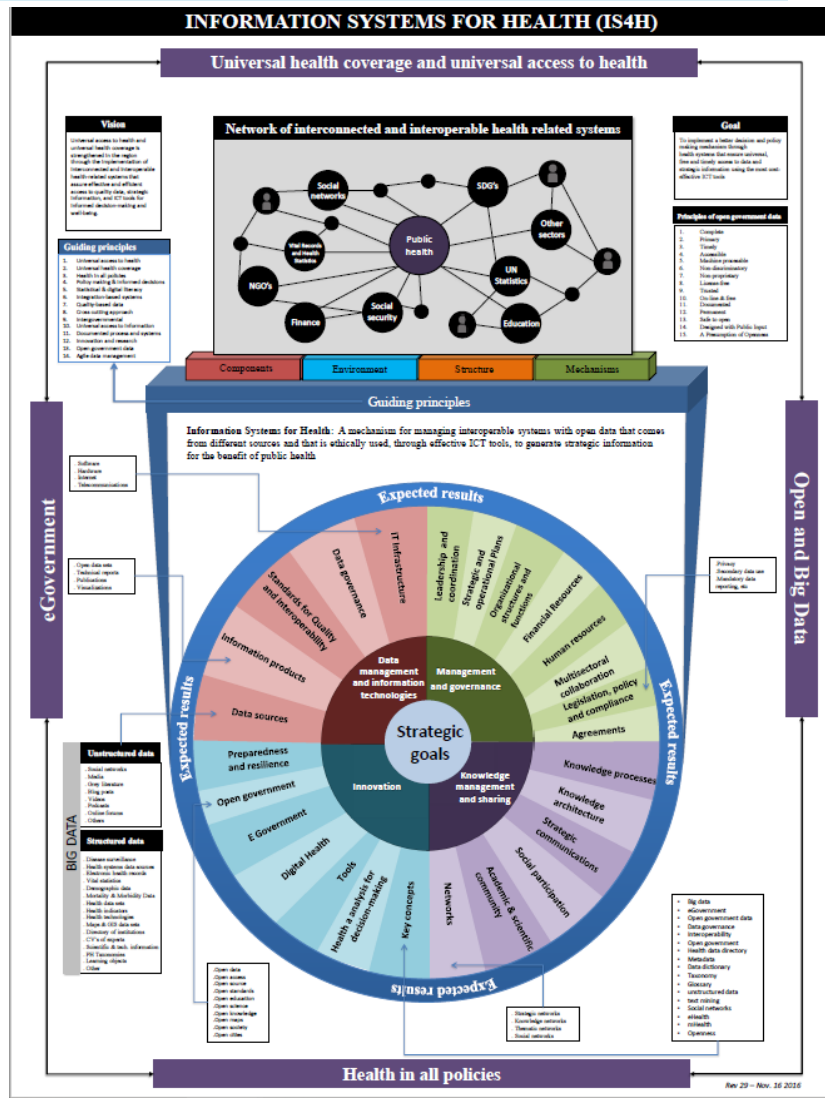


Continuous innovation

Focus is on:

¿Qué es un sistema de información para la salud (IS4H)?

■ Marco para los IS4H



¿Qué es la eSalud?

- La eSalud es la aplicación de las tecnologías de la información y comunicaciones a las intervenciones en salud.
- Tuvo su origen en el término Cibersalud en el año 2005 descrita en la resolución WHA58.28 (2005) de la Organización Mundial de la Salud en la 58ª. Asamblea Mundial de la Salud.
- La OPS/OMS en la reunión 51ª. Del Consejo Directivo, aprobó el plan estratégico de eSalud para las Américas (2012 – 2017)

¿Qué es la eSalud?

- Los pilares de una estrategia de eSalud contemplan:
 - Registros médicos electrónicos e Historia clínica electrónica
 - Telesalud y telemedicina
 - mSalud
 - eLearning, b-learning y otras formas de capacitación a distancia
 - Formación de profesionales de las ciencias de la salud en salud digital
 - Estándares de informática en salud e interoperabilidad
 - Innovación en Salud, incluyendo big data, deep learning, inteligencia artificial, IoT, etc.
 - Portales de Salud, redes sociales y otras estrategias de comunicación digital

¿Qué es la eSalud?

- Un registro médico electrónico (RME) es una versión digital del registro médico tradicional en papel para una persona. Se conoce también como **Expediente Clínico Electrónico (ECE)**



Datos generales
del paciente



Antecedentes
del paciente



Evaluación



Estudios



Diagnóstico



Prescripción

¿Qué es la eSalud?

- La Historia Clínica Electrónica (HCE) es un documento de salud oficial de un individuo que se comparte entre múltiples prestadores de servicios de salud que intervienen en la vida de un individuo. (Definición US)
- Registro **cronológico** de los diferentes **episodios o acontecimientos** de salud de una persona y los datos de **cuidados asistenciales**, ligados, habitualmente, a **instituciones sanitarias** (Definición UE)

¿Qué es la eSalud?

- La Historia Clínica Electrónica (HCE) integra:



Registros Nacional de las
Personas



Historias clínicas
actuales (Papel o RME)



Laboratorio y servicios
de diagnóstico por
imagen.



Programas de promoción
para la salud y de
prevención de la
enfermedad.



Salud laboral.



Receta electrónica.



Prestaciones sanitarias
complementarias.



Sistemas de ayuda a la
toma de decisiones
clínicas (SSD)

¿Qué es la eSalud?

- La Historia Clínica Electrónica (HCE) integra:



Registros Nacional de las
Personas



Historias clínicas
actuales (Papel o RME)



Laboratorio y servicios
de diagnóstico por
imagen.



Programas de promoción
para la salud y de
prevención de la
enfermedad.



Salud laboral.



Receta electrónica.



Prestaciones sanitarias
complementarias.



Sistemas de ayuda a la
toma de decisiones
clínicas (SSD)

¿Qué es la eSalud?

- Modelos de HCE:



MODELO ORIENTADO



MODELO ORIENTADO

¿Qué es la eSalud?

- Tipos de implementación de HCE:



Implementación en
sitio



Implementación en La
Nube (IaaS, PaaS, SaaS)



Implementación
híbrida

¿Cómo podemos fortalecer el control y prevención de VIH / SIDA usando estrategias de eSalud?

- RME y HCE:
 - Integración de los sistemas de información de VIH/SIDA con los RME y HCE
- TeleSalud:
 - Telemonitoreo y telecuidado a pacientes
- mSalud:
 - Apps orientados a la prevención y para seguimiento de pacientes

¿Cómo podemos fortalecer el control y prevención de VIH / SIDA usando estrategias de eSalud?

- eLearning / b-learning:
 - Formación a distancia continua de profesionales de la salud
- Formación en salud digital:
 - Programas de transformación digital a los profesionales de la salud
- Estándares e interoperabilidad:
 - Interoperabilidad entre sistemas de información de VIH/SIDA, tanto a lo interno del país, como con otros países.

¿Cómo podemos fortalecer el control y prevención de VIH / SIDA usando estrategias de eSalud?

- Innovación en Salud
 - Aplicación de algoritmos inteligentes, programas preventivos basados en datos
- Comunicación digital
 - Estrategias de prevención a través de redes sociales
 - Portales de salud con información tanto para la prevención como para la atención

GRACIAS

Más información: dotzoy@desiscom.net